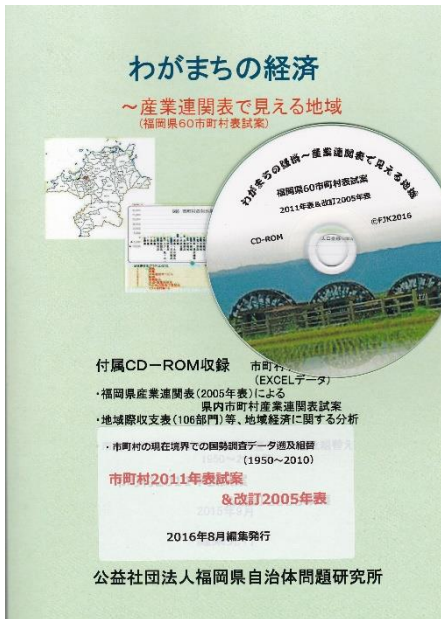


わがまちの経済

～産業連関表で見える地域

(福岡県60市町村表試案)



福岡県内60市町村、地域の経済を一目でわかるようにしたい、という、夢を実現！産業連関表というレントゲン写真ではじめて見るわがまち。マクロ(生産■消費■投資■移輸出)から産業データまで、詳細は付属CD-ROMで。60市町村の現在区域で国勢調査遡及(昭和25年までの人口、年齢、産業)

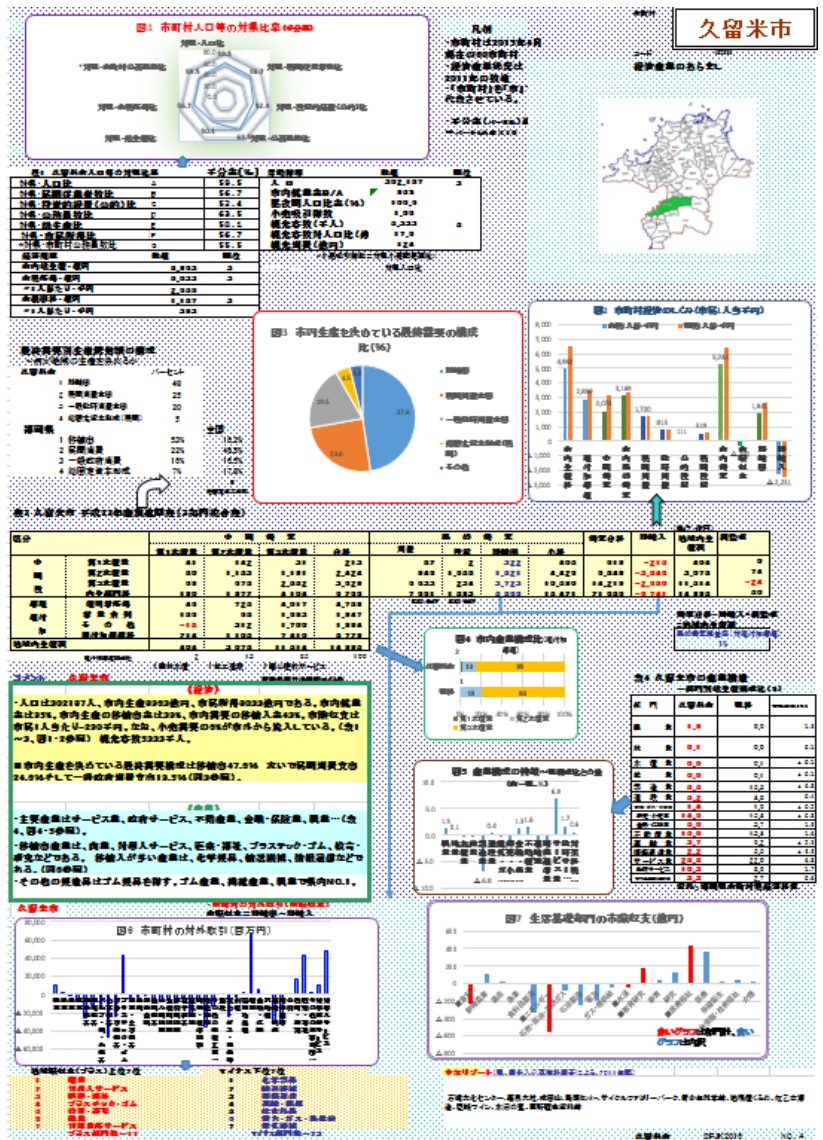
役に立つデータ集(県産業連関表2011年表から作成した市町村表がデータの基礎)

- 人口や市町村内総生産の県全体に対するシェア
- 市内就業率、小売吸引指数、観光入込客数など
- 部門別生産(107部門)の県全体に対するシェア
- 地域外との(売買)収支は黒字か赤字か
- 食品、石油・電力、医療福祉を市外からどれほど買っているか(107部門)

■編集担当研究員宮崎康徳(福岡県OB、商工統計職員研修等担当)

■頒価¥3000(税込、送料¥200)
旧版購入された方にはCD-ROMのみ¥500(税込、送料¥200)

お問合せ ■ 申込(HPにも問合せ ■ 申込みフォームを開設) 公益社団法人福岡県自治体問題研究所(福岡市博多区博多駅前1-19-3-508)



電話番号 092-472-4675

Eメール jiti@ked.biglobe.ne.jp

ホームページ <http://jitiken.jimdo.com>

郵便振替 01780-7-31231

©FJK

2016.08.25